

看護学生の実習指導に関する アドバイザー派遣のご案内

実習指導の悩みや課題を、
経験豊富なアドバイザーがサポートします!

関係と流れ

申込みから実施まで、看護協会が調整を行い、アドバイザーが支援します。

1 申込み

実習施設または
看護師等学校養成所が
申込書に相談内容を記入し、
看護協会へ提出します。



依頼する施設

2 受付・内容確認

看護協会が申込内容を
確認し、課題や希望を
整理します。



看護協会

3 アドバイザーの調整

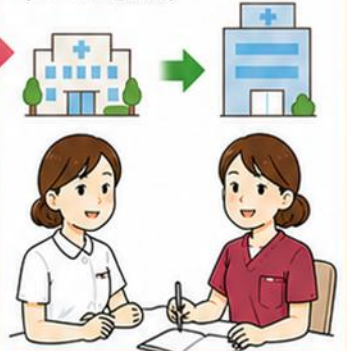
看護協会が、課題に応じた
アドバイザーを調整し、
日程調整を行います。



アドバイザー
(看護職員・看護教員等)

4 実施・支援

アドバイザーが訪問または
施設訪問により、助言・
指導を行います。
(2~3回程度)



依頼する施設
⇔ アドバイザー

どんな支援が受けられるの？

- 実習指導の方法や体制の見直し
- 学生への関わり方・指導方法の改善
- 実習における困りごとの相談

小さな悩みや
課題でも、
お気軽にご相談
ください!



アドバイザーはどんな人？

- 実習受け入れ施設の看護職員
- 看護師等学校養成所の看護教員 など
- 豊富な経験をもとに、施設の状況に合わせた具体的な助言・支援を行います。



ポイント

- ✓ 看護協会がアドバイザーの調整や日程調整を行いますので、安心してご利用いただけます。
- ✓ 実習領域ごと、実習部署ごとの申込みも可能です。
- ✓ 継続的な支援により、より効果的な実習の実現を目指します。



実習指導の質の向上のために、ぜひご活用ください



お申込み期間
令和8年6月1日～6月20日
実施期間
令和8年9月～12月

お申込み先・お問い合わせ
山口県看護協会 教育課
☎0835-28-8123
✉nintei@y-kango.or.jp