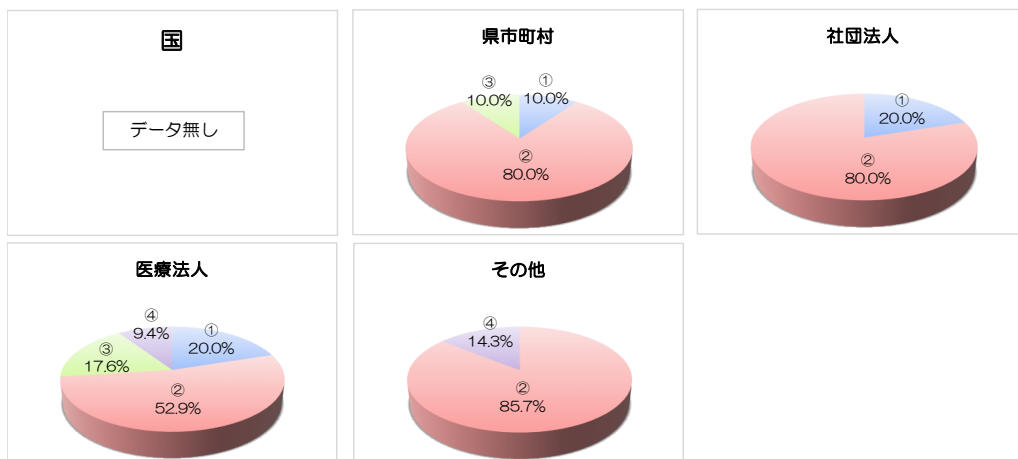


平成27年度「准看護師制度に関する意識調査」アンケート 看護管理者クロス集計結果

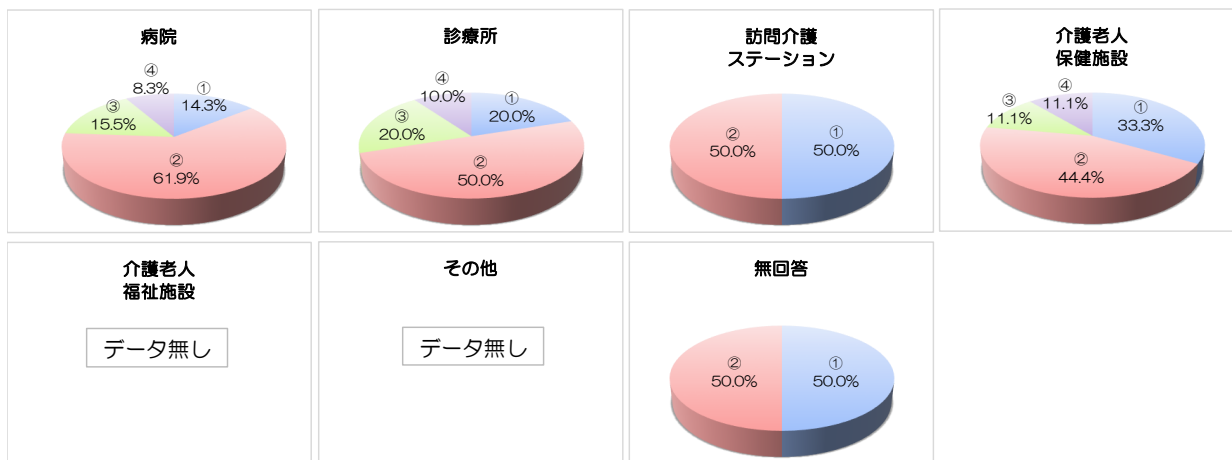
1-①准看護師採用理由（経営主体別）

	国	県市町村	社団法人	医療法人	その他	合計
① 病院の方針だから	0	1	1	17	0	19
② 看護師が不足しているから	0	8	4	45	6	63
③ 看護師と変わらないから	0	1	0	15	0	16
④ 准看護師でかまわない	0	0	0	8	1	9
合計	0	10	5	85	7	107



1-②准看護師採用理由（種類別）

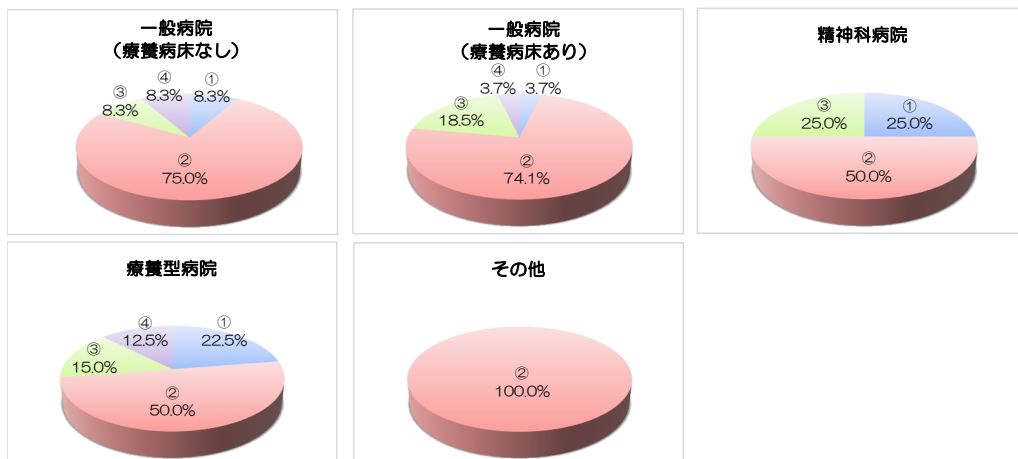
	病院	診療所	訪問介護 ステーション	介護老人 保健施設	介護老人 福祉施設	その他	無回答	合計
① 病院の方針だから	12	2	1	3	0	0	1	19
② 看護師が不足しているから	52	5	1	4	0	0	1	63
③ 看護師と変わらないから	13	2	0	1	0	0	0	16
④ 准看護師でかまわない	7	1	0	1	0	0	0	9
合計	84	10	2	9	0	0	2	107



平成27年度「准看護師制度に関する意識調査」アンケート 看護管理者クロス集計結果

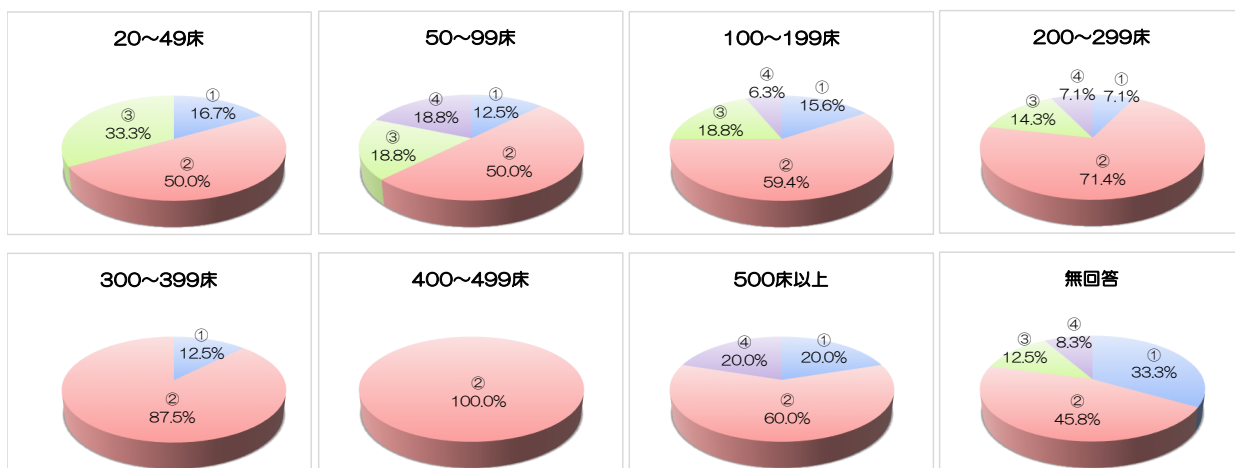
1-③ 准看護師採用理由（病院種別別）

	一般病院 (療養病床なし)	一般病院 (療養病床あり)	精神科病院	療養型病院	その他	合計
① 病院の方針だから	1	1	1	9	0	12
② 看護師が不足しているから	9	20	2	20	1	52
③ 看護師と変わらないから	1	5	1	6	0	13
④ 准看護師でかまわない	1	1	0	5	0	7
合計	12	27	4	40	1	84



1-④ 准看護師採用理由（病床数別）

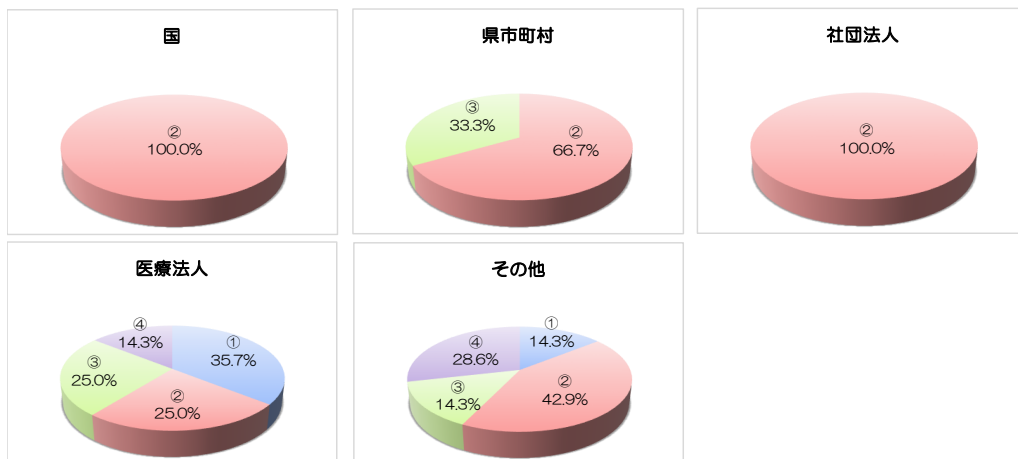
	20~49床	50~99床	100~199床	200~299床	300~399床	400~499床	500床以上	無回答	合計
① 病院の方針だから	1	2	5	1	1	0	1	8	19
② 看護師が不足しているから	3	8	19	10	7	2	3	11	63
③ 看護師と変わらないから	2	3	6	2	0	0	0	3	16
④ 准看護師でかまわない	0	3	2	1	0	0	1	2	9
合計	6	16	32	14	8	2	5	24	107



平成27年度「准看護師制度に関する意識調査」アンケート 看護管理者クロス集計結果

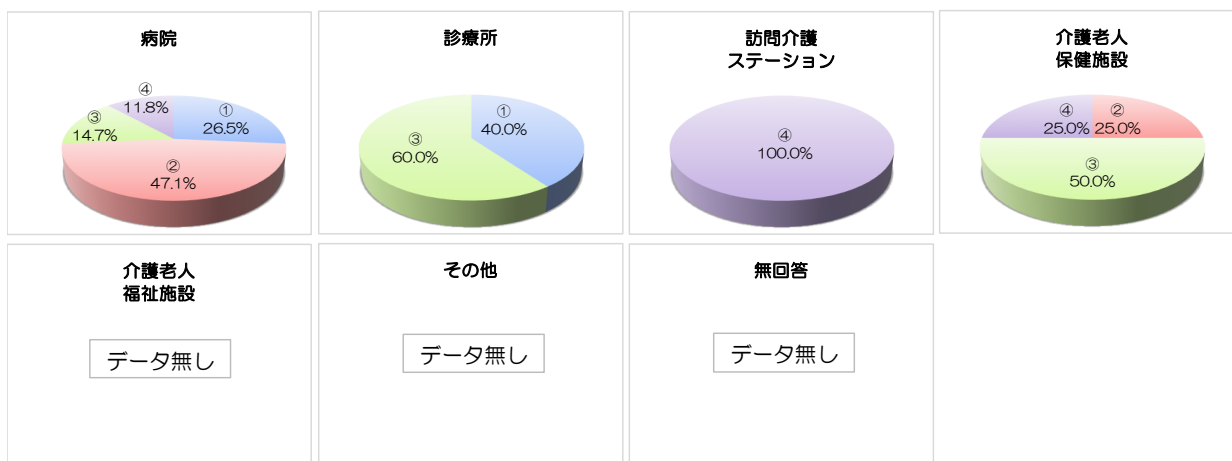
2-①准看護師採用についての今後の予定（経営主体別）

	国	県市町村	社団法人	医療法人	その他	合計
① 現在とほぼ同人数の准看護師で稼働させた	0	0	0	10	1	11
② すべて看護師にしたい	1	4	2	7	3	17
③ 未定である	0	2	0	7	1	10
④ その他	0	0	0	4	2	6
合計	1	6	2	28	7	44



2-②准看護師採用についての今後の予定（種類別）

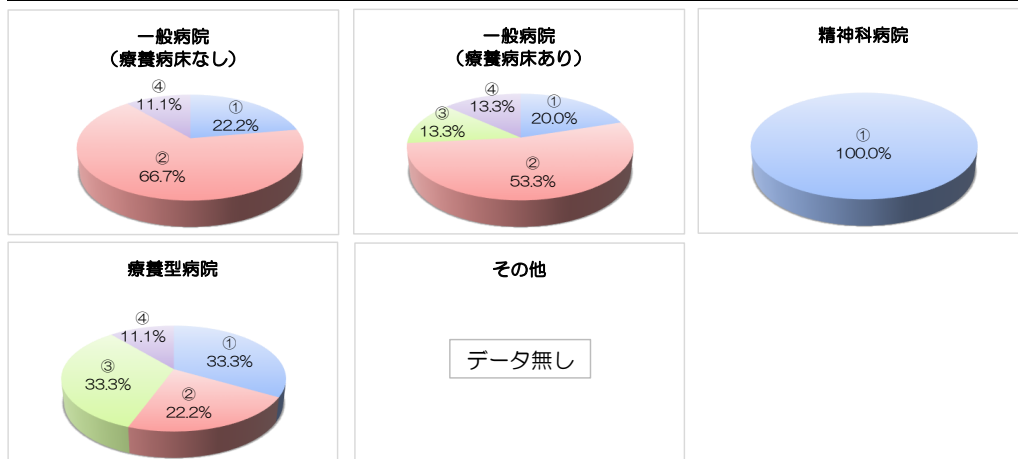
	病院	診療所	訪問介護 ステーション	介護老人 保健施設	介護老人 福祉施設	その他	無回答	合計
① 現在とほぼ同人数の准看護師で稼働させた	9	2	0	0	0	0	0	11
② すべて看護師にしたい	16	0	0	1	0	0	0	17
③ 未定である	5	3	0	2	0	0	0	10
④ その他	4	0	1	1	0	0	0	6
合計	34	5	1	4	0	0	0	44



平成27年度「准看護師制度に関する意識調査」アンケート 看護管理者クロス集計結果

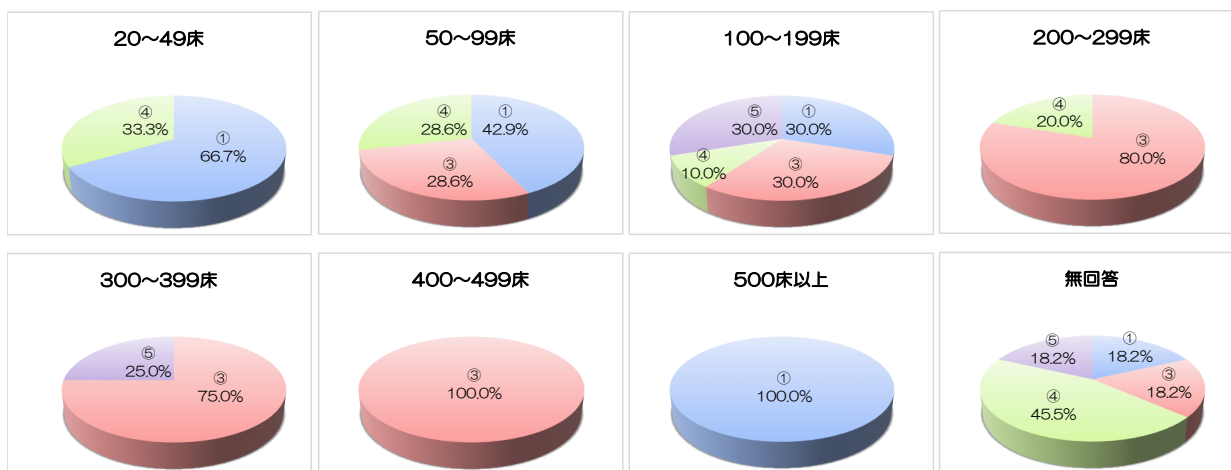
2-③准看護師採用についての今後の予定（病院種類別）

	一般病院 (療養病床なし)	一般病院 (療養病床あり)	精神科病院	療養型病院	その他	合計
① 現在とほぼ同人数の准看護師で稼働させた	2	3	1	3	0	9
② すべて看護師にしたい	6	8	0	2	0	16
③ 未定である	0	2	0	3	0	5
④ その他	1	2	0	1	0	4
合計	9	15	1	9	0	34



2-④准看護師採用についての今後の予定（病床数別）

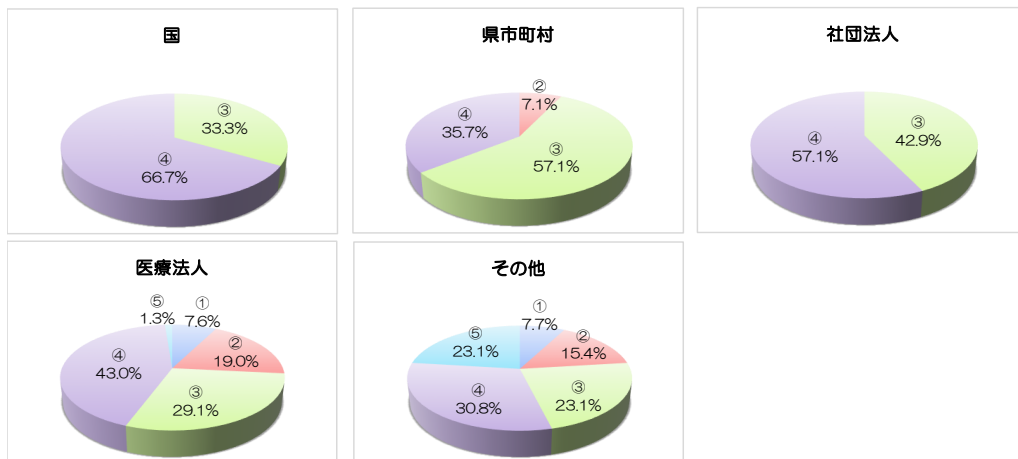
	20~49床	50~99床	100~199床	200~299床	300~399床	400~499床	500床以上	無回答	合計
① 現在とほぼ同人数の准看護師で稼働させた	2	3	3	0	0	0	1	2	11
③ すべて看護師にしたい	0	2	3	4	3	3	0	2	17
④ 未定である	1	2	1	1	0	0	0	5	10
⑤ その他	0	0	3	0	1	0	0	2	6
合計	3	7	10	5	4	3	1	11	44



平成27年度「准看護師制度に関する意識調査」アンケート 看護管理者クロス集計結果

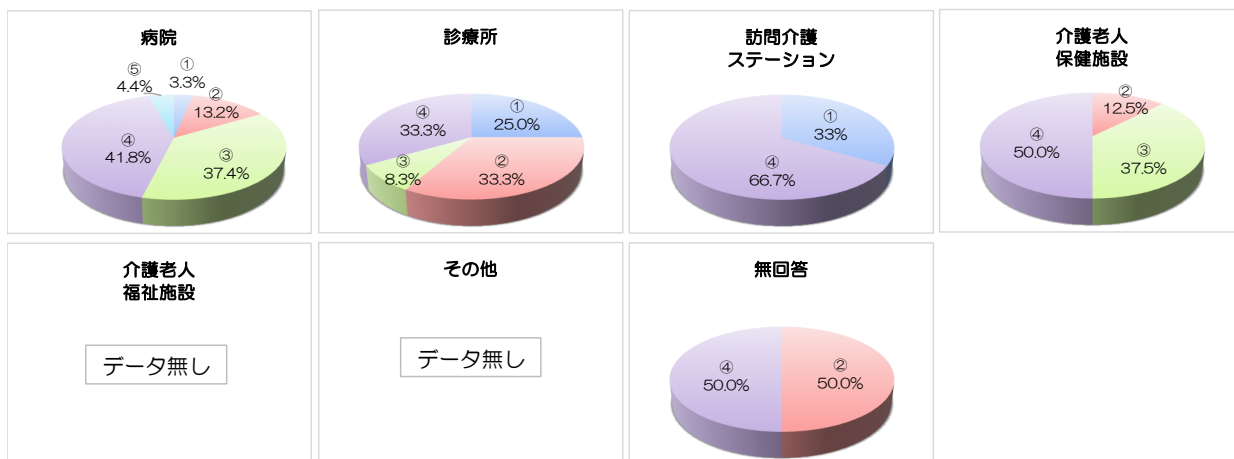
3-①看護師の養成の必要性（経営主体別）

	国	県市町村	社団法人	医療法人	その他	合計
① 必要である	0	0	0	6	1	7
② 養成は今後も継続する必要がある	0	1	0	15	2	18
③ 廃止の方向が望ましい	1	8	3	23	3	38
④ 看護師への移行方法を検討	2	5	4	34	4	49
⑤ その他	0	0	0	1	3	4
合計	3	14	7	79	13	116



3-②看護師の養成の必要性（種類別）

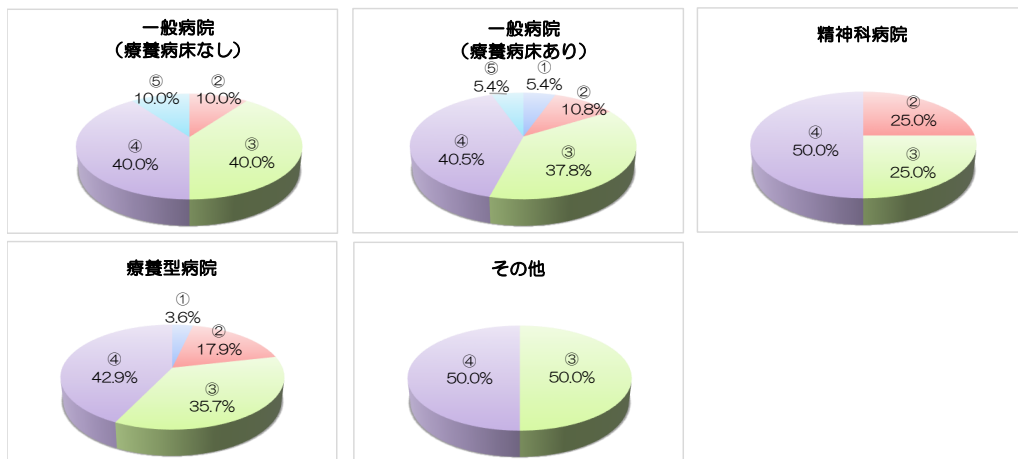
	病院	診療所	訪問介護 ステーション	介護老人 保健施設	介護老人 福祉施設	その他	無回答	合計
① 必要である	3	3	1	0	0	0	0	7
② 養成は今後も継続する必要がある	12	4	0	1	0	0	1	18
③ 廃止の方向が望ましい	34	1	0	3	0	0	0	38
④ 看護師への移行方法を検討	38	4	2	4	0	0	1	49
⑤ その他	4	0	0	0	0	0	0	4
合計	91	12	3	8	0	0	2	116



平成27年度「准看護師制度に関する意識調査」アンケート 看護管理者クロス集計結果

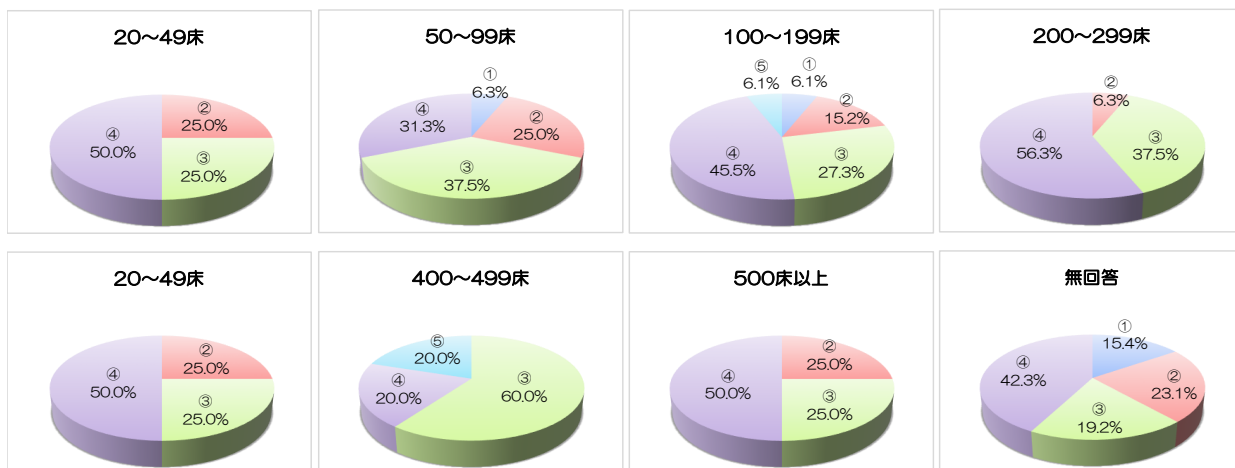
3-③看護師の養成の必要性（病院種類別）

	一般病院 (療養病床なし)	一般病院 (療養病床あり)	精神科病院	療養型病院	その他	合計
① 必要である	0	2	0	1	0	3
② 養成は今後も継続する必要がある	2	4	1	5	0	12
③ 廃止の方向が望ましい	8	14	1	10	1	34
④ 看護師への移行方法を検討	8	15	2	12	1	38
⑤ その他	2	2	0	0	0	4
合計	20	37	4	28	2	91



3-④看護師の養成の必要性（病床数別）

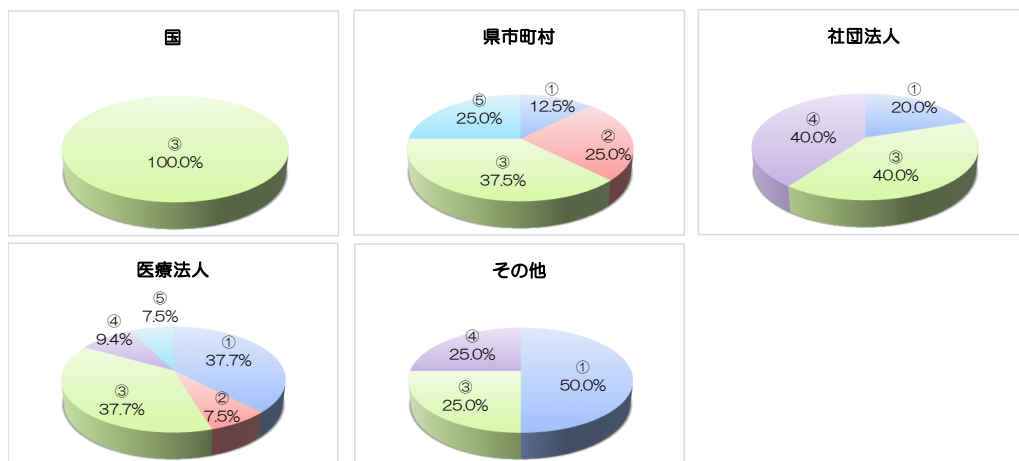
	20~49床	50~99床	100~199床	200~299床	300~399床	400~499床	500床以上	無回答	合計
① 必要である	0	1	2	0	0	0	0	4	7
② 養成は今後も継続する必要がある	1	4	5	1	0	0	0	1	18
③ 廃止の方向が望ましい	1	6	9	6	7	3	1	5	38
④ 看護師への移行方法を検討	2	5	15	9	4	1	2	11	49
⑤ その他	0	0	2	0	1	1	0	0	4
合計	4	16	33	16	12	5	4	26	116



平成27年度「准看護師制度に関する意識調査」アンケート 看護管理者クロス集計結果

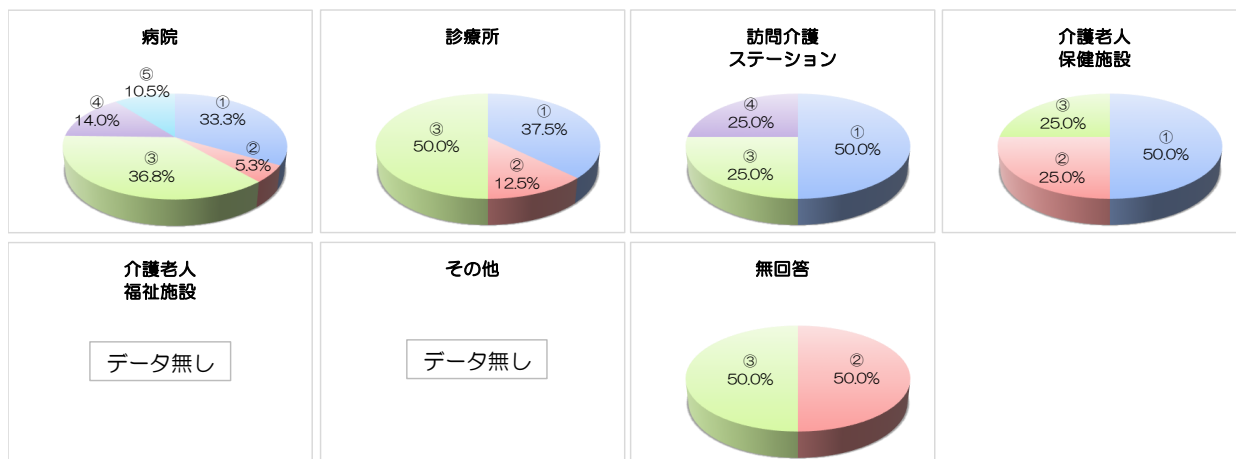
4-①看護師必要性の理由（経営主体別）

	国	県市町村	社団法人	医療法人	その他	合計
① 看護師不足だから准看護師が必要	0	1	1	20	4	26
② 病院が必要としているから	0	2	0	4	0	6
③ 看護師になるのは難しいが看護職につきたいと思っている人が多いから	1	3	2	20	2	28
④ 看護師の指導のもとに働く准看護師がいてもいいと思うから	0	0	2	5	2	9
⑤ その他	0	2	0	4	0	6
合計	1	8	5	53	8	75



4-②看護師必要性の理由（種類別）

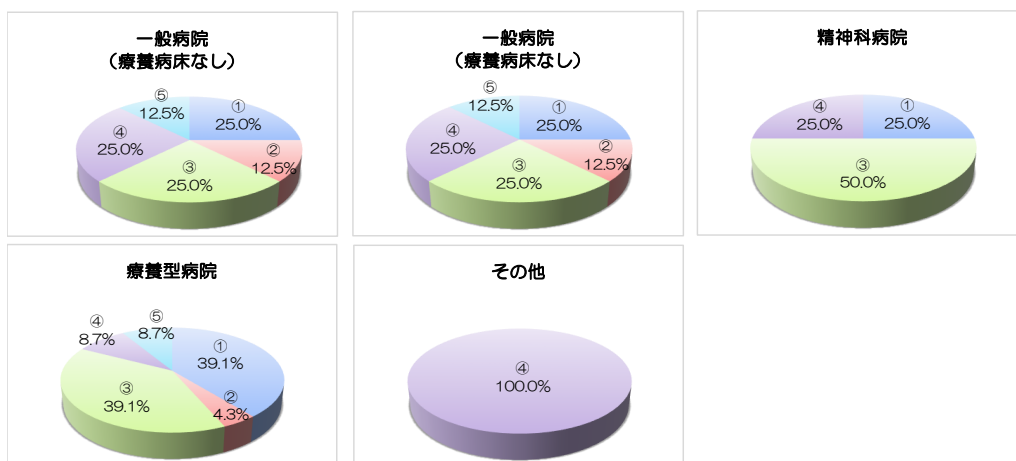
	病院	診療所	訪問介護ステーション	介護老人保健施設	介護老人福祉施設	その他	無回答	合計
① 看護師不足だから准看護師が必要	19	3	2	2	0	0	0	26
② 病院が必要としているから	3	1	0	1	0	0	1	6
③ 看護師になるのは難しいが看護職につきたいと思っている人が多いから	21	4	1	1	0	0	1	28
④ 看護師の指導のもとに働く准看護師がいてもいいと思うから	8	0	1	0	0	0	0	9
⑤ その他	6	0	0	0	0	0	0	6
合計	57	8	4	4	0	0	2	75



平成27年度「准看護師制度に関する意識調査」アンケート 看護管理者クロス集計結果

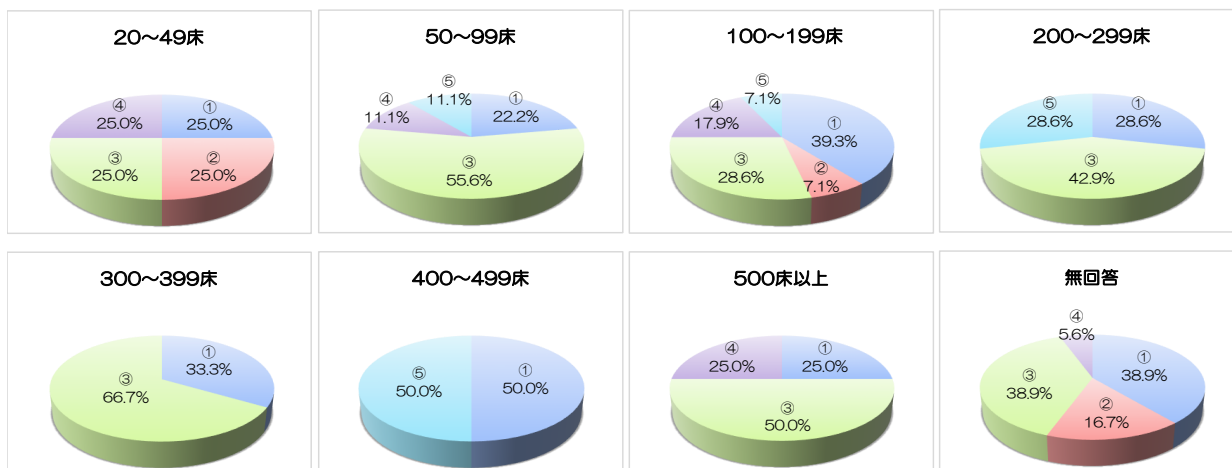
4-③看護師必要性の理由（病院種別別）

	一般病院 (療養病床なし)	一般病院 (療養病床あり)	精神科病院	療養型病院	その他	合計
① 看護師不足だから准看護師が必要	2	7	1	9	0	19
② 病院が必要としているから	1	1	0	1	0	3
③ 看護師になるのは難しいが看護職につきたいと思っている人が多いから	2	8	2	9	0	21
④ 看護師の指導のもとに働く准看護師がいてもいいと思うから	2	2	1	2	1	8
⑤ その他	1	3	0	2	0	6
合計	8	21	4	23	1	57



4-③看護師必要性の理由（病院種別別）

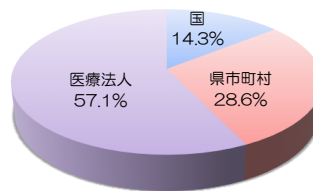
	20~49床	50~99床	100~199床	200~299床	300~399床	400~499床	500床以上	無回答	合計
① 看護師不足だから准看護師が必要	1	2	11	2	1	1	1	7	26
② 病院が必要としているから	1	0	2	0	0	0	0	3	6
③ 看護師になるのは難しいが看護職につきたいと思っている人が多いから	1	5	8	3	2	0	2	7	28
④ 看護師の指導のもとに働く准看護師がいてもいいと思うから	1	1	5	0	0	0	1	1	9
⑤ その他	0	1	2	2	0	1	0	0	6
合計	4	9	28	7	3	2	4	18	75



平成27年度「准看護師制度に関する意識調査」アンケート 看護管理者クロス集計結果

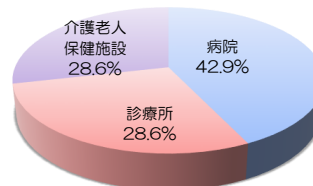
5-①奨学金について「知らない」と回答した施設（経営主体別）

	回答数	割合
国	1	14.3%
県市町村	2	28.6%
社団法人	0	0%
医療法人	4	57.1%
その他	0	0%
合計	7	100%



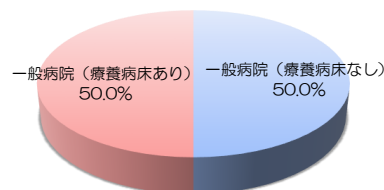
5-②奨学金について「知らない」と回答した施設（種類別）

	回答数	割合
病院	3	42.8%
診療所	2	28.6%
訪問介護ステーション	0	0%
介護老人保健施設	2	28.6%
介護老人福祉施設	0	0%
その他	0	0%
無回答	0	0%
合計	7	100%



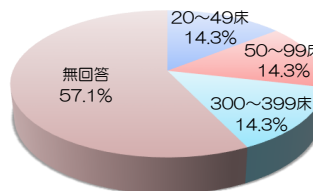
5-③奨学金について「知らない」と回答した施設（病院種類別）

	回答数	割合
一般病院（療養病床なし）	1	50.0%
一般病院（療養病床あり）	1	50.0%
精神科病院	0	0%
療養型病院	0	0%
その他	0	0%
無回答	0	0%
合計	2	100%



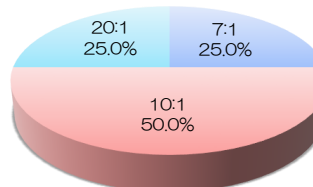
5-④奨学金について「知らない」と回答した施設（病床数別）

	回答数	割合
20～49床	1	14.3%
50～99床	1	14.3%
100～199床	0	0%
200～299床	0	0%
300～399床	1	14.3%
400～499床	0	0%
500床以上	0	0%
無回答	4	57.1%
合計	7	100%



5-⑤奨学金について「知らない」と回答した施設（看護配置基準）

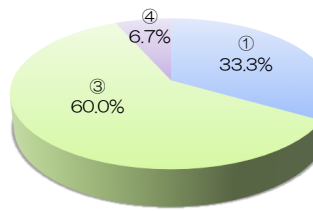
	回答数	割合
7:1	1	25.0%
10:1	2	50.0%
13:1	0	0%
15:1	0	0%
20:1	1	25.0%
その他	4	100%



6 准看護師採用理由別 准看護師採用について今後の予定

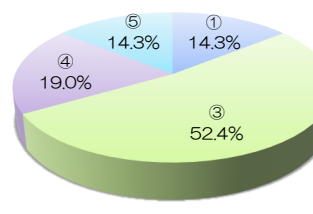
①理由：「病院の方針だから」

	回答数	割合
① 現在とほぼ同人数の准看護師で稼働させたい	5	33.3%
② 准看護師を増やしたい	0	0%
③ 准看護師を減らし、看護師を増やしたい	9	60.0%
④ すべて看護師にしたい	1	6.7%
合計	15	100%



②理由：「看護師が不足しているから」

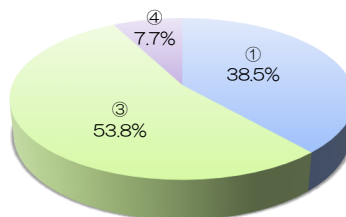
	回答数	割合
① 現在とほぼ同人数の准看護師で稼働させたい	9	14.3%
② 准看護師を増やしたい	0	0%
③ 准看護師を減らし、看護師を増やしたい	33	52.4%
④ すべて看護師にしたい	12	19.0%
⑤ 未定である	9	14.3%
合計	63	100%



平成27年度「准看護師制度に関する意識調査」アンケート 看護管理者クロス集計結果

③理由：「技術面では看護師と変わらないから」

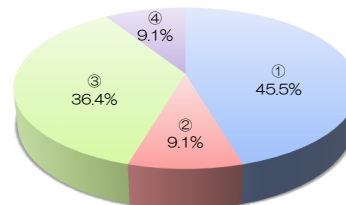
	回答数	割合
① 現在とほぼ同人数の准看護師で稼働させたい	5	38.5%
② 准看護師を増やしたい	0	0%
③ 准看護師を減らし、看護師を増やしたい	7	53.8%
④ すべて看護師にしたい	1	7.7%
合計	13	100%



7 准看護師養成の必要性理由別 准看護師必要性の理由

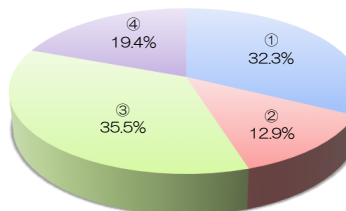
①理由：「准看護師は必要である」

	回答数	割合
① 看護師不足だから准看護師が必要	5	45.4%
② 病院が必要としているから	1	9.1%
③ 看護師になるのは難しいが看護職につきたいと思っている人が多いから	4	36.4%
④ 看護師の指導のもとに働く准看護師がいてもいいと思うから	1	9.1%
合計	11	100%



②理由：「准看護師の養成は継続」

	回答数	割合
① 看護師不足だから准看護師が必要	10	32.2%
② 病院が必要としているから	4	12.9%
③ 看護師になるのは難しいが看護職につきたいと思っている人が多いから	11	35.5%
④ 看護師の指導のもとに働く准看護師がいてもいいと思うから	6	19.4%
合計	31	100%



8 問7で「進学支援していない」と回答した施設種類

施設種類	回答数	割合
病院	5	100%
診療所	0	0%
訪問介護ステーション	0	0%
介護老人保健施設	0	0%
介護老人福祉施設	0	0%
その他	0	0%
無回答	0	0%
合計	5	100%



9 問8で「進学について積極的に声をかけている」に「いいえ」と回答した施設種類

施設種類	回答数	割合
病院	11	68.7%
診療所	3	18.8%
訪問介護ステーション	0	0%
介護老人保健施設	2	12.5%
介護老人福祉施設	0	0%
その他	0	0%
無回答	0	0%
合計	16	100%

