

平成25年度 ナースセンター事業報告

1. 無料職業紹介 H25.4月～H26.3月

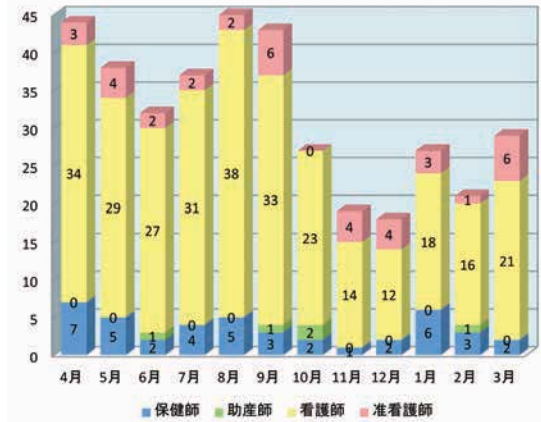
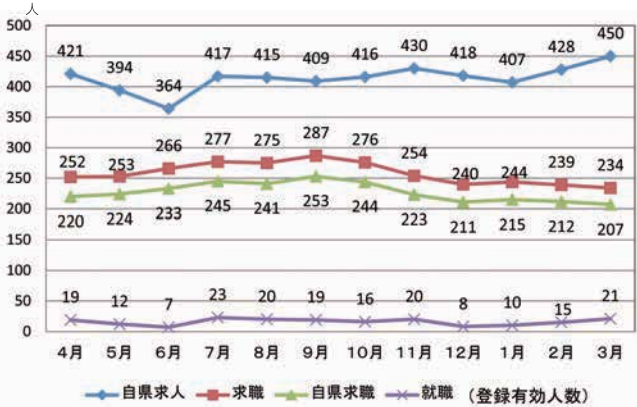
(1) 求人・求職・就職実績

求人		求職		全就職	就職率
合計	山口県	合計	山口県		
1,419	1,419	819	723	190	23%

(2) 取得免許別求職者：新規

保健師	助産師	看護師	准看護師	合計
42	5	296	37	380

求人・求職・就職実績月別推移



求職者の希望(抜粋)

- ★ 常勤日勤
- ★ 医療現場
- ★ 子育て期間中で、幼稚園など送迎可能な短時間勤務
- ★ 病児保育対応施設
- ★ 扶養内勤務や定年退職後2～3日/週勤務
- ★ プランクが長くても復職できる施設
- ★ 人間関係のよい施設

(3) 職業紹介相談状況

来所	電話	郵送・FAX	メール	e-ナビHP	総計
218	1,955	372	1,134	18	3,697

2. ハローワーク出張相談

(1) 相談者状況 H25.4月～H26.3月 12回開催

	利用者全数	ハローワーク徳山	ハローワーク宇部
利用者数(人)	40	23	17
利用者延件数(件)	41	23	18
登録者数(人)	32	18	14
就職者数(人)	15	11	4
就職率(%)	38%	48%	24%

(2) 就職者内訳 (15人)

就職施設	合計			徳山			宇部		
	合計	常勤	非常勤	合計	常勤	非常勤	合計	常勤	非常勤
病院	8	5	3	7	4	3	1	1	
クリニック	5	1	4	4	1	3	1		1
デイサービス	1		1				1		1
保健センター	1		1				1		1
合計	15	6	9	11	5	6	4	1	3

3. 再チャレンジ研修

(1) 研修期間 H25.9月～12月

	受講者(人)	就職者(人)	就職率(%)
7日コース	12	8	67
10日コース	4	3	75
15日コース	2	1	50
合計	18	12	67

(2) 就職者内訳 H25.9月～H26.3月 (12人)

施設種別	雇用形態			人数(人)
	常勤	非常勤	臨時	
病院	3	4		7
診療所	1	3		4
保健センター		1		1
合計	4	8	0	12

●● 再就職に向けて ●●

** 再就職の研修があれば受けてから就職したいな! **

あなたのお住まいの近くの病院で受けることができます。
受講したい方は、ご連絡ください。

** 注射が心配! 練習する場所はないかしら? **

山口県ナースセンターで練習できます。事前にお電話で予約してください。
必要物品はなるべくご持参ください。

** 自宅の近くで就職相談ができればいいな! **

ハローワーク徳山とハローワーク宇部で看護職のコーディネーターがお待ちしています。毎月第3水曜日10時～16時

【お問合せ先】 山口県ナースセンター TEL 0835-24-5791



無料職業紹介



<http://www.nurse-center.net> にアクセスしてみよう
(山口県看護協会ホームページからもアクセスできます)

操作方法は [初めて利用される方](#) をご覧ください。

再登録の方は、新規で登録されると二重登録になります。

ID・パスワードをお忘れの方は、ナースセンターまでご連絡下さい。

登録から採用・就職までの流れ(求職者)

ID、PWを取得	ID、パスワードを申請・登録します。 (ID、パスワード、メールアドレスなどを登録します)
基本情報を登録	基本情報(氏名、住所など)の登録を行います。 基本情報の登録が完了すると、ログインし、Myページを使用できます。
求職票を登録	求職票(保有資格、自己PRなど)の登録を行います。 求職票を登録すると、施設に紹介依頼することができます。
お仕事探し	希望する条件を設定し、施設を検索します。求職票を登録すると、詳細な求人情報を見ることができます。
紹介依頼	希望する求人施設に紹介を依頼します。紹介依頼は、登録されているナースセンターを介して行います。
面接	紹介が成立した場合は、紹介状が発行されます。 紹介状を持参し面接を受けてください。
面接結果の登録	面接の結果を施設側が入力します。次に登録ナースセンターが採否結果の登録を行います。
求職票の自動抹消	面接の結果が1件以上採用で、他に紹介中のものが無い場合は求職票が自動的に抹消されます。就職活動を継続する場合は求職票を新たに作成してください。

登録から採用・就職までの流れ(求人施設)

ID、PWを取得	ID、パスワードを申請・登録します。 (ID、パスワード、メールアドレスなどを登録します)
施設情報を登録	施設情報(採用担当者名、施設住所など)を登録します。 施設情報の登録が完了すると、ログインし、Myページを使用できます。
求人票を登録	求人票(希望保有資格、施設のPRなど)の登録を行います。 求人票を登録すると、求職者に紹介依頼することができます。
しっかり検索	希望する条件を設定し、求職者を検索します。求人票を登録すると、詳細な求職情報を見ることができます。
紹介依頼	希望する求職者に紹介を依頼します。紹介依頼は、登録されているナースセンターを介して行います。
面接	紹介依頼が成立した場合、面接を実施します。
面接結果登録	面接終了後に採否の内容を登録します。
求人票の自動抹消	採用人数が募集人数を満すと、求人票が自動抹消されます。採用活動を継続する場合は求人票を新たに作成してください。

ご相談・お問い合わせ 山口県ナースセンター

TEL 0835-24-5791 FAX 0835-24-1230

メールで相談できます yamaguchi@nurse-center.net

HP e-ナースセンター
<http://www.nurse-center.net>
公益社団法人 山口県看護協会
<http://www.y-kango.or.jp>

受付 火・水・金曜日 9時～16時

場所 山口県看護研修会館 新館1階
(公益社団法人山口県看護協会内)

費用 無料